

## DATOS DEL TRAMO ARPSI

Nombre del ARPSI	07.-Baías
Código del ARPSI	ES091_ARPS_BAI
Código del tramo ARPSI	ES091_ARPS_BAI-01
Longitud del tramo ARPSI (Km)	2.85
Ciclo de definición	Primer ciclo de la Directiva de Inundaciones
Origen de la inundación	Fluvial
Cauce	Baías Ibaia
Término municipal	Cuartango
Comunidad Autónoma	País Vasco
Nº de eventos registrados en el ARPSI	3
Fecha del último evento registrado	26/11/2009
Masa de agua de la DMA	ES091MSPF485

## DATOS DE LA EVALUACIÓN EN EL 2º CICLO

### INFORMACIÓN HISTÓRICA EN EL CICLO 2012-2018

Nº de eventos significativos	Fecha de los eventos	Fuente
3	29/02/2015; 23/03/2015; 17/01/2017	Comunidad Autónoma

### NUEVA INFORMACIÓN SOBRE INUNDABILIDAD EN EL CICLO 2012-2018

Tramo informado por el Organismo de Cuenca	Tramo no informado
Tramo informado por representantes de las CCAA	Tramo informado
Tramo afectado por la actualización del Plan de Protección Civil	Tramo afectado
Valoración del riesgo en el Plan de Protección Civil previo	Sin valoración
Valoración del riesgo en el Plan de Protección Civil nuevo	Tramo ARPSI
Nuevos estudios de inundabilidad en el tramo	No existente
Alegaciones recibidas en el primer ciclo de la Directiva en relación a la EPRI	No recibidas

### CAMBIOS DE USOS DEL SUELO EN EL CICLO 2012-2018

Identificación de cambios de usos del suelo	Sin cambios significativos
---	----------------------------

### ANÁLISIS DE FENÓMENOS DE INUNDACIÓN PLUVIAL

Análisis de fenómenos de inundación pluvial en el tramo	Nº poco significativo de siniestros en el periodo 2005-2017 (menos de 1)
---	--

### ANÁLISIS DEL EFECTO DEL CAMBIO CLIMÁTICO

Análisis	Tramo no afectado	Valoración	% de cambio en la precipitación acumulada inferior al umbral (menos de un 10%)
----------	-------------------	------------	--

### ANÁLISIS Y VALORACIÓN DE LA COORDINACIÓN TRANSFRONTERIZA

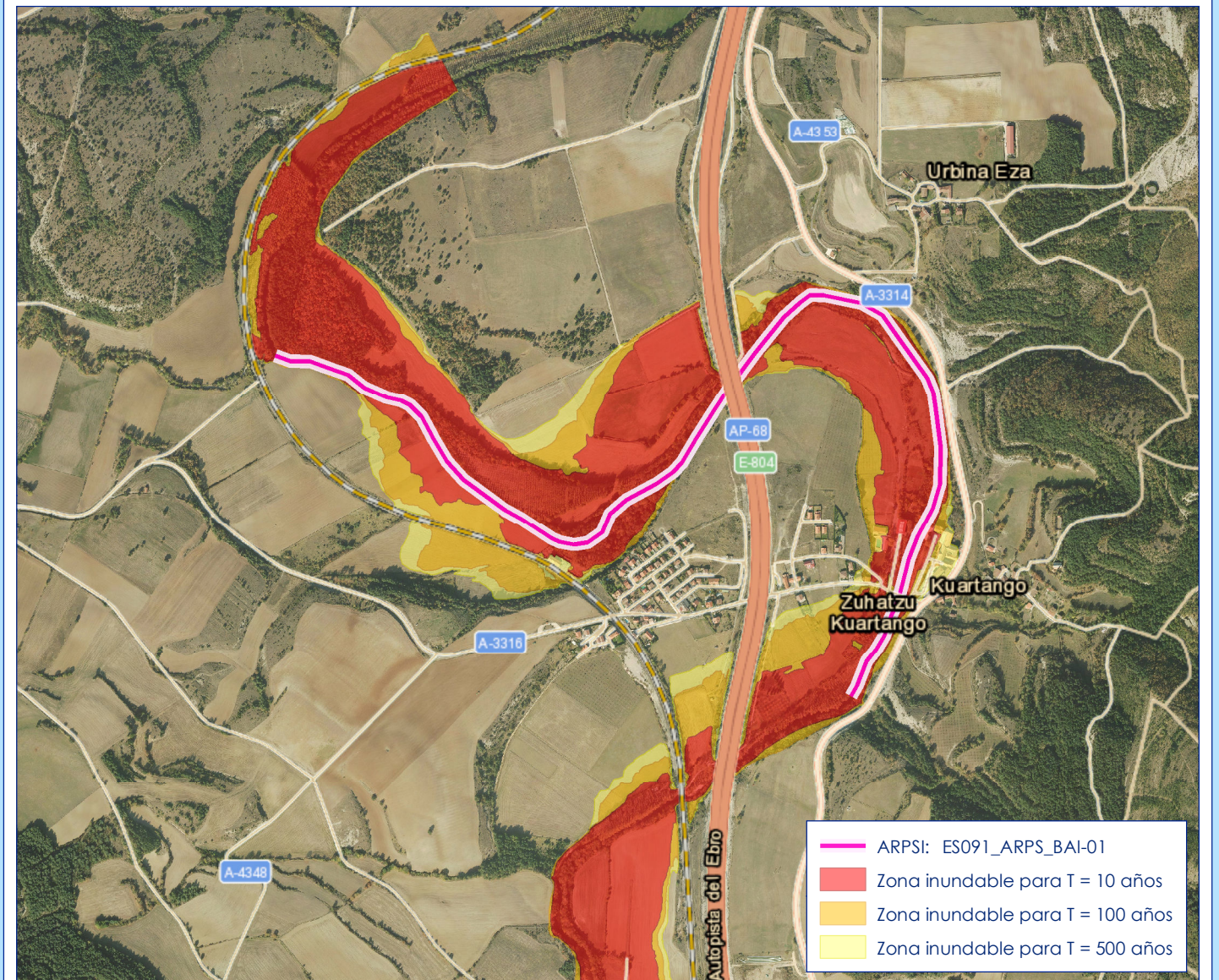
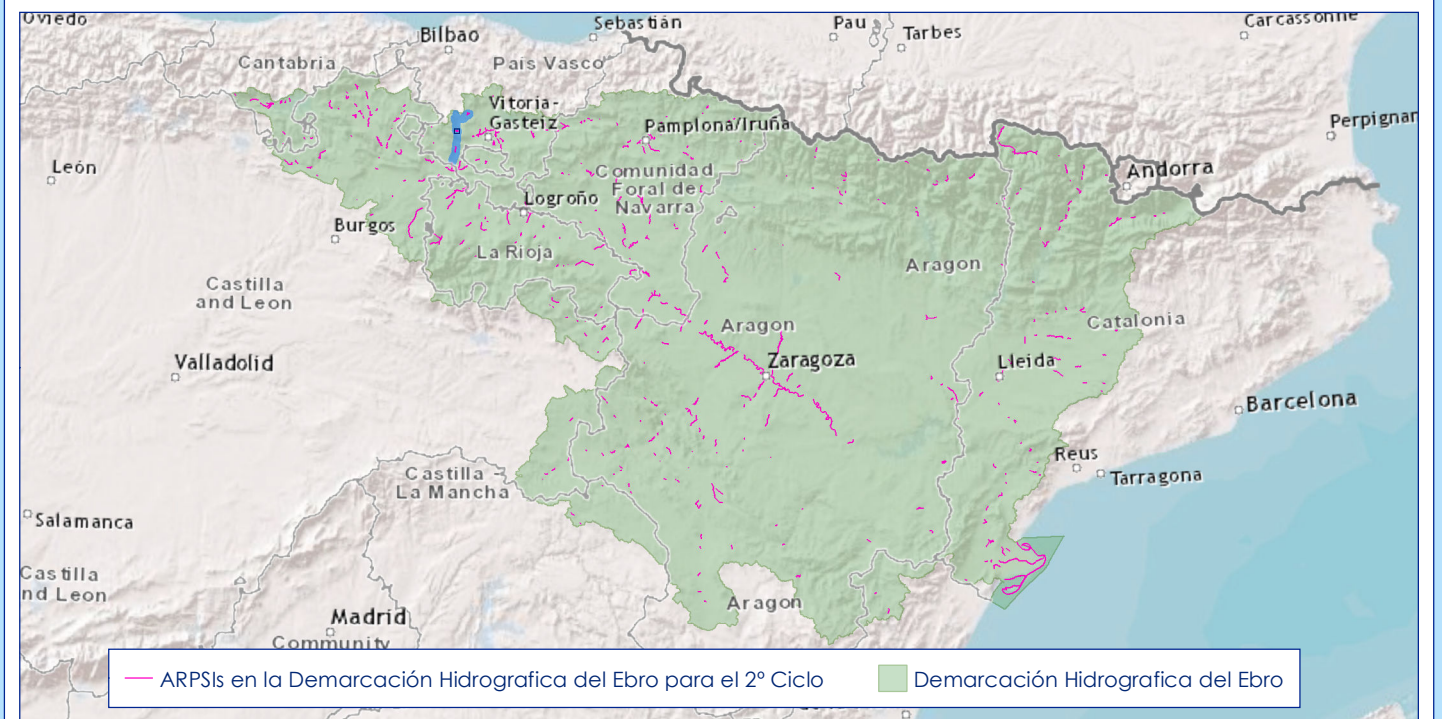
Análisis	Tramo no afectado	Valoración	-
----------	-------------------	------------	---

## RESULTADOS DE LA EVALUACIÓN EN EL 2º CICLO

Longitud final del tramo ARPSI (Km)	2.85
Nuevos municipios	-
Nuevas masas de agua de la DMA	-
Nuevos cauces	-

**Se mantiene el tramo en el 2º ciclo**

## PLANO DE SITUACIÓN DEL TRAMO ARPSI



## DATOS DEL TRAMO ARPSI

Nombre del ARPSI	07.-Baías
Código del ARPSI	ES091_ARPS_BAI
Código del tramo ARPSI	ES091_ARPS_BAI-02
Longitud del tramo ARPSI (Km)	2.67
Ciclo de definición	Primer ciclo de la Directiva de Inundaciones
Origen de la inundación	Fluvial
Cauce	Baías Ibaia
Término municipal	Ribera Alta
Comunidad Autónoma	País Vasco
Nº de eventos registrados en el ARPSI	3
Fecha del último evento registrado	26/11/2009
Masa de agua de la DMA	ES091MSPF240

## DATOS DE LA EVALUACIÓN EN EL 2º CICLO

### INFORMACIÓN HISTÓRICA EN EL CICLO 2012-2018

Nº de eventos significativos	Fecha de los eventos	Fuente
No consta	-	-

### NUEVA INFORMACIÓN SOBRE INUNDABILIDAD EN EL CICLO 2012-2018

Tramo informado por el Organismo de Cuenca	Tramo no informado
Tramo informado por representantes de las CCAA	Tramo no informado
Tramo afectado por la actualización del Plan de Protección Civil	Tramo afectado
Valoración del riesgo en el Plan de Protección Civil previo	Sin valoración
Valoración del riesgo en el Plan de Protección Civil nuevo	Tramo ARPSI
Nuevos estudios de inundabilidad en el tramo	No existente
Alegaciones recibidas en el primer ciclo de la Directiva en relación a la EPRI	No recibidas

### CAMBIOS DE USOS DEL SUELO EN EL CICLO 2012-2018

Identificación de cambios de usos del suelo	Sin cambios significativos
---	----------------------------

### ANÁLISIS DE FENÓMENOS DE INUNDACIÓN PLUVIAL

Análisis de fenómenos de inundación pluvial en el tramo	Nº bajo de siniestros en el periodo 2005-2017 (entre 2 y 10)
---	--

### ANÁLISIS DEL EFECTO DEL CAMBIO CLIMÁTICO

Análisis	Tramo no afectado	Valoración	% de cambio en la precipitación acumulada inferior al umbral (menos de un 10%)
----------	-------------------	------------	--

### ANÁLISIS Y VALORACIÓN DE LA COORDINACIÓN TRANSFRONTERIZA

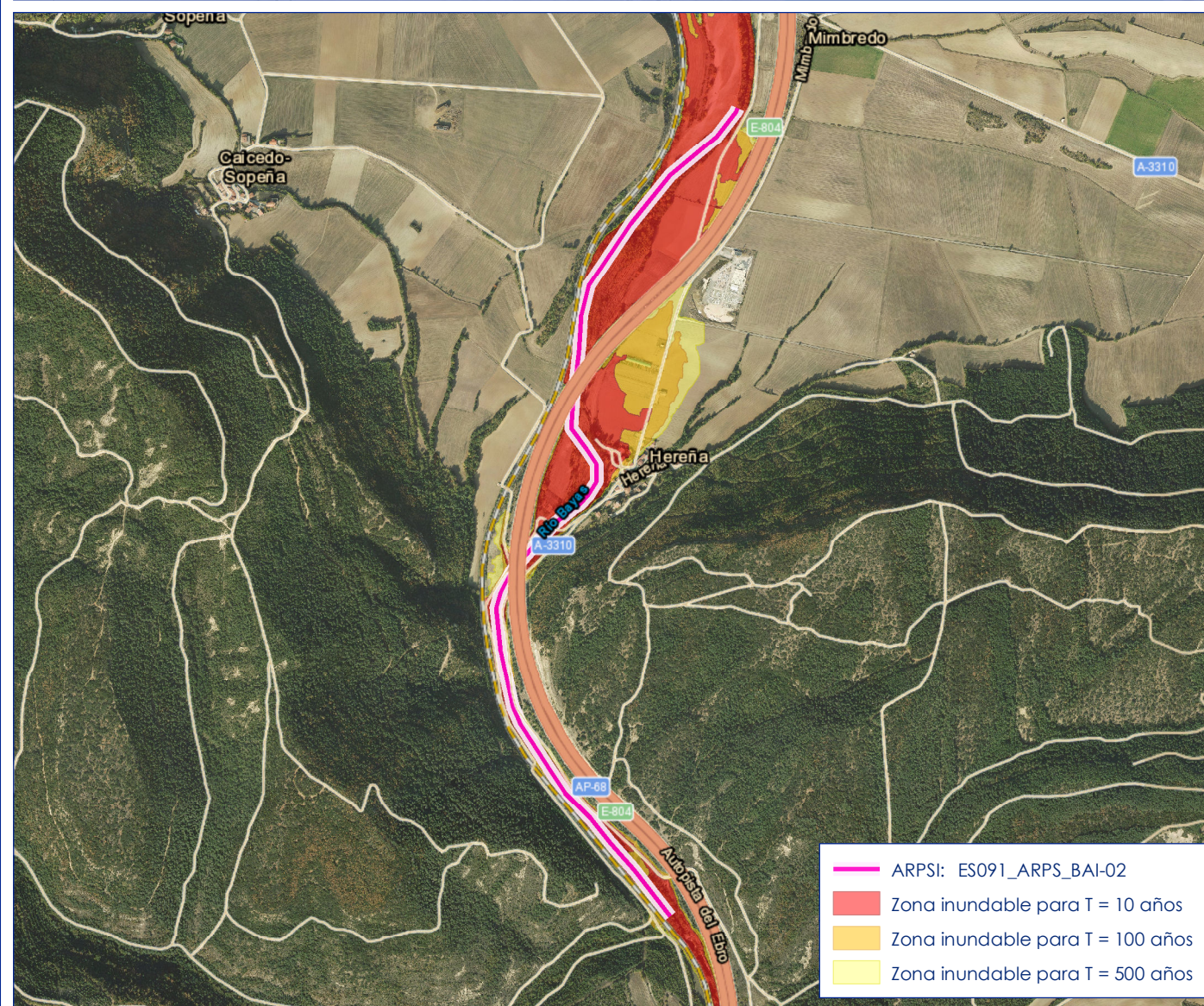
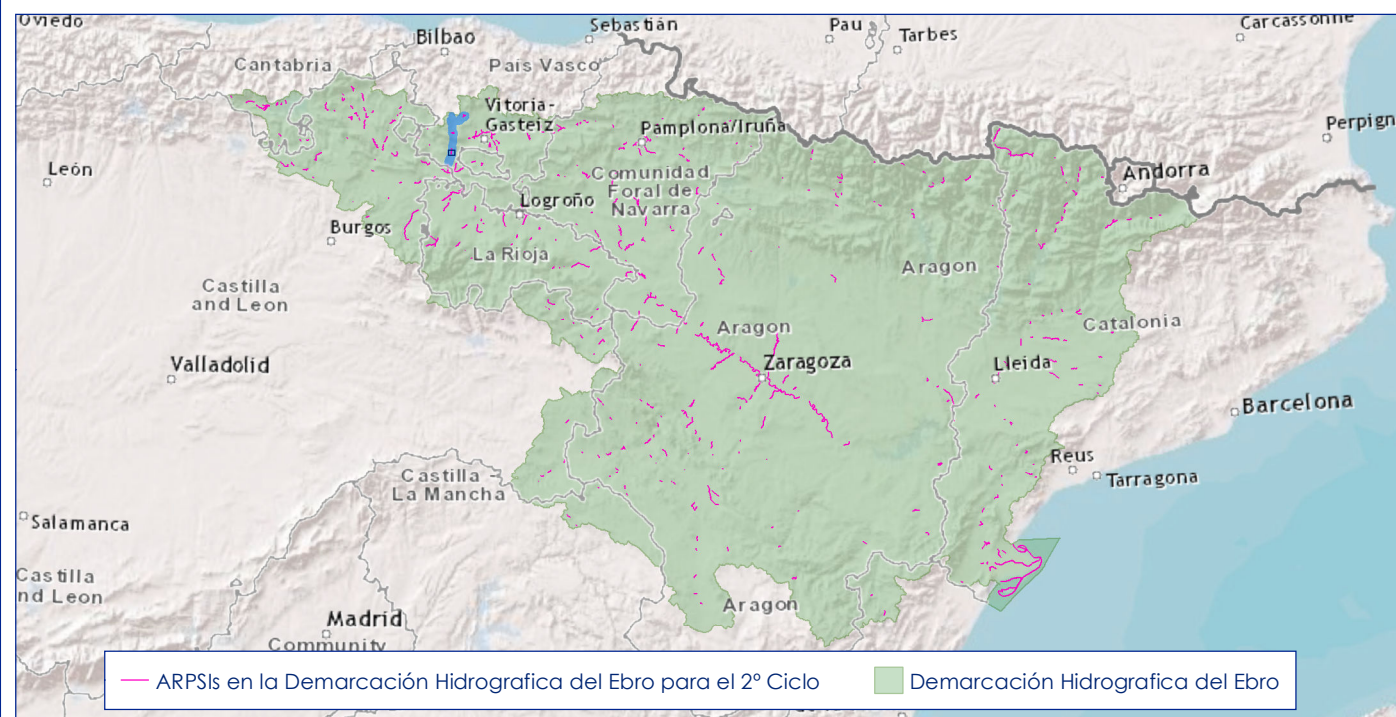
Análisis	Tramo no afectado	Valoración	-
----------	-------------------	------------	---

## RESULTADOS DE LA EVALUACIÓN EN EL 2º CICLO

Longitud final del tramo ARPSI (Km)	2.67
Nuevos municipios	-
Nuevas masas de agua de la DMA	-
Nuevos cauces	-

**Se mantiene el tramo en el 2º ciclo**

## PLANO DE SITUACIÓN DEL TRAMO ARPSI



## DATOS DEL TRAMO ARPSI

Nombre del ARPSI	07.-Baías
Código del ARPSI	ES091_ARPS_BAI
Código del tramo ARPSI	ES091_ARPS_BAI-03
Longitud del tramo ARPSI (Km)	0.94
Ciclo de definición	Primer ciclo de la Directiva de Inundaciones
Origen de la inundación	Fluvial
Cauce	Baías Ibaia
Término municipal	Ribera Alta
Comunidad Autónoma	País Vasco
Nº de eventos registrados en el ARPSI	3
Fecha del último evento registrado	26/11/2009
Masa de agua de la DMA	ES091MSPF240

## DATOS DE LA EVALUACIÓN EN EL 2º CICLO

### INFORMACIÓN HISTÓRICA EN EL CICLO 2012-2018

Nº de eventos significativos	Fecha de los eventos	Fuente
1	17/01/2017	Comunidad Autónoma

### NUEVA INFORMACIÓN SOBRE INUNDABILIDAD EN EL CICLO 2012-2018

Tramo informado por el Organismo de Cuenca	Tramo no informado
Tramo informado por representantes de las CCAA	Tramo informado
Tramo afectado por la actualización del Plan de Protección Civil	Tramo afectado
Valoración del riesgo en el Plan de Protección Civil previo	Sin valoración
Valoración del riesgo en el Plan de Protección Civil nuevo	Tramo ARPSI
Nuevos estudios de inundabilidad en el tramo	No existente
Alegaciones recibidas en el primer ciclo de la Directiva en relación a la EPRI	No recibidas

### CAMBIOS DE USOS DEL SUELO EN EL CICLO 2012-2018

Identificación de cambios de usos del suelo	Con cambios significativos en infraestructuras
---	--

### ANÁLISIS DE FENÓMENOS DE INUNDACIÓN PLUVIAL

Análisis de fenómenos de inundación pluvial en el tramo	Nº medio de siniestros en el periodo 2005-2017 (entre 10 y 50)
---	--

### ANÁLISIS DEL EFECTO DEL CAMBIO CLIMÁTICO

Análisis	Tramo no afectado	Valoración	% de cambio en la precipitación acumulada inferior al umbral (menos de un 10%)
----------	-------------------	------------	--

### ANÁLISIS Y VALORACIÓN DE LA COORDINACIÓN TRANSFRONTERIZA

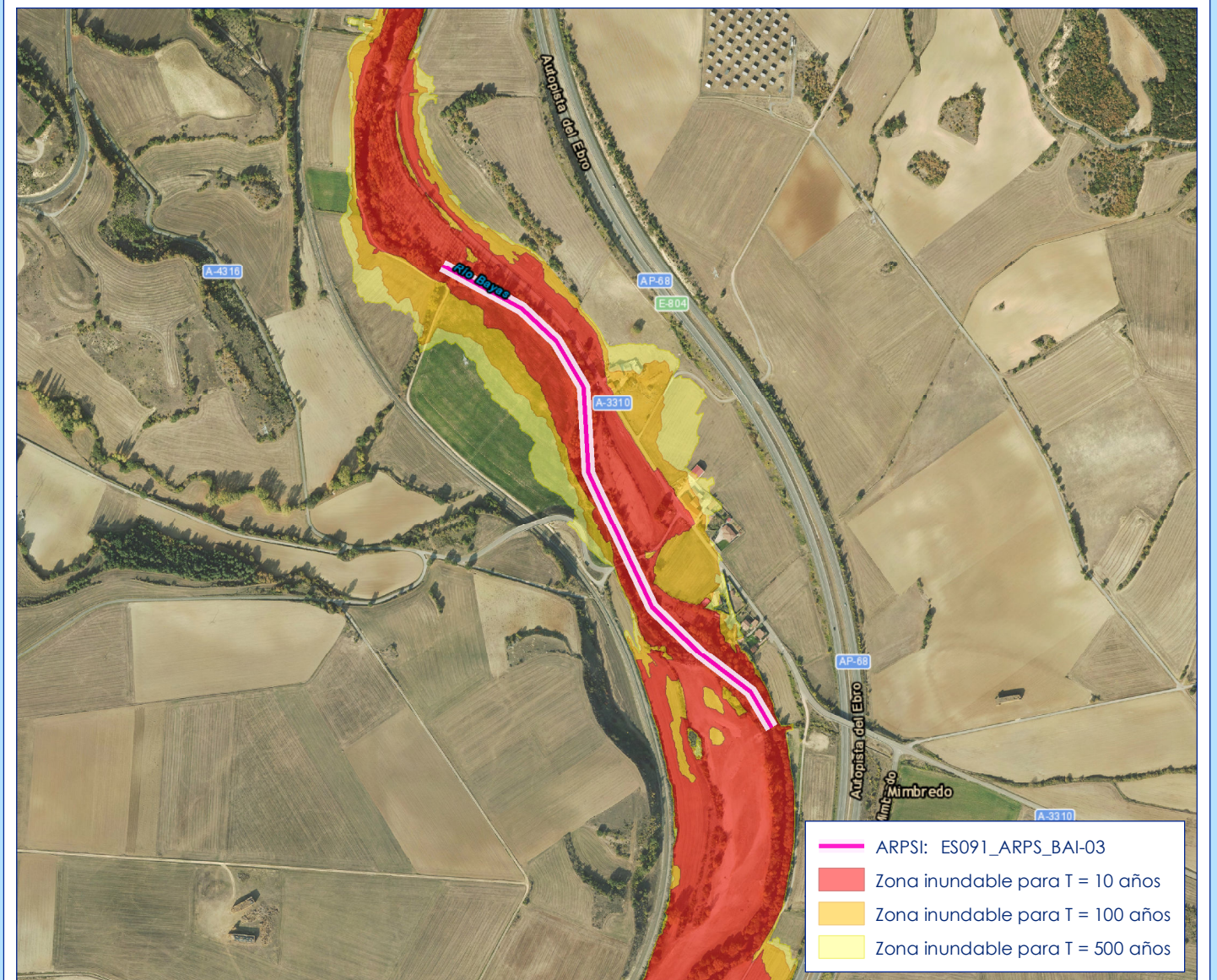
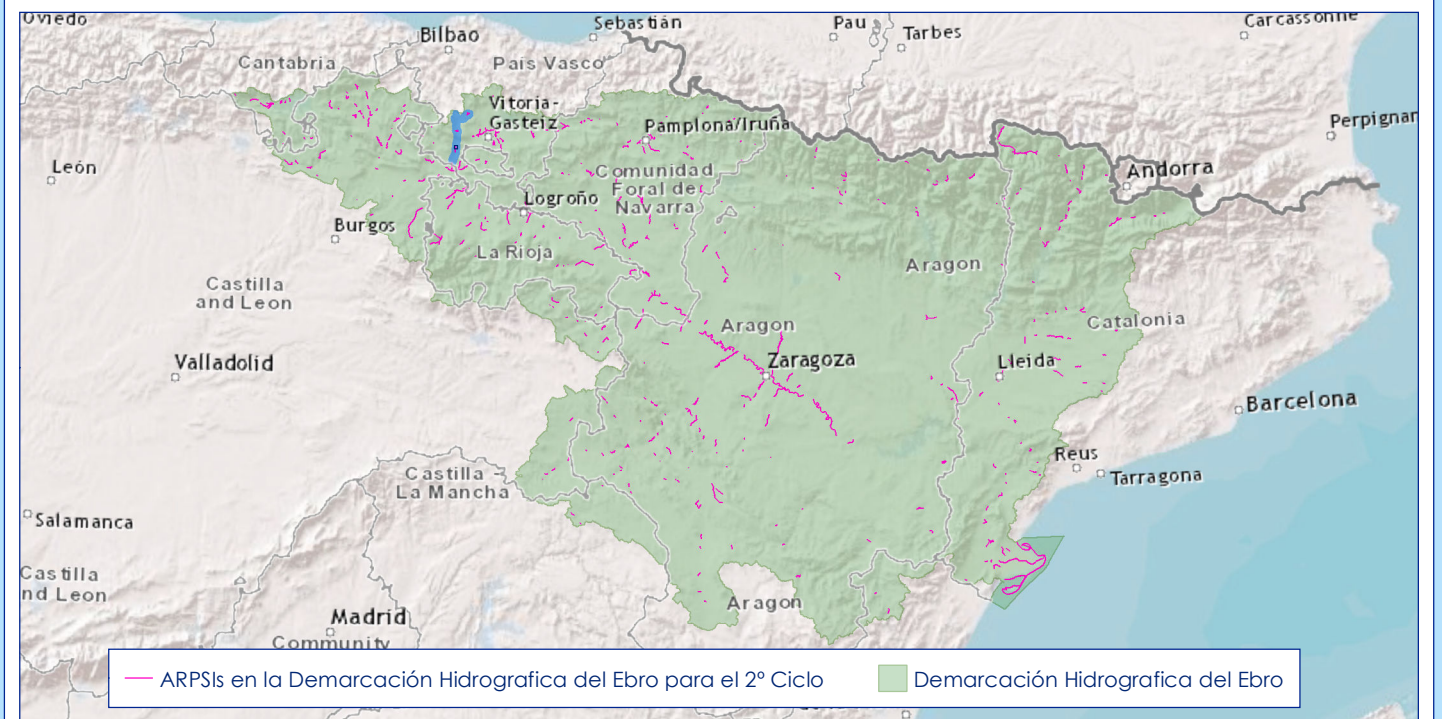
Análisis	Tramo no afectado	Valoración	-
----------	-------------------	------------	---

## RESULTADOS DE LA EVALUACIÓN EN EL 2º CICLO

Longitud final del tramo ARPSI (Km)	0.94
Nuevos municipios	-
Nuevas masas de agua de la DMA	-
Nuevos cauces	-

**Se mantiene el tramo en el 2º ciclo**

## PLANO DE SITUACIÓN DEL TRAMO ARPSI



## DATOS DEL TRAMO ARPSI

Nombre del ARPSI	07.-Baías
Código del ARPSI	ES091_ARPS_BAI
Código del tramo ARPSI	ES091_ARPS_BAI-04
Longitud del tramo ARPSI (Km)	3.29
Ciclo de definición	Segundo ciclo de la Directiva de Inundaciones
Origen de la inundación	Fluvial
Cauce	Confluencia entre los ríos Goba y Ugalde en el núcleo urbano de Murgia
Término municipal	Zuía
Comunidad Autónoma	País Vasco
Nº de eventos registrados en el ARPSI	3
Fecha del último evento registrado	26/11/2009
Masa de agua de la DMA	ES091MSPF485

## DATOS DE LA EVALUACIÓN EN EL 2º CICLO

### INFORMACIÓN HISTÓRICA EN EL CICLO 2012-2018

Nº de eventos significativos	Fecha de los eventos	Fuente
No consta	-	-

### NUEVA INFORMACIÓN SOBRE INUNDABILIDAD EN EL CICLO 2012-2018

Tramo informado por el Organismo de Cuenca	Tramo no informado
Tramo informado por representantes de las CCAA	Tramo informado
Tramo afectado por la actualización del Plan de Protección Civil	Tramo afectado
Valoración del riesgo en el Plan de Protección Civil previo	Sin valoración
Valoración del riesgo en el Plan de Protección Civil nuevo	Sin valoración
Nuevos estudios de inundabilidad en el tramo	Existente
Alegaciones recibidas en el primer ciclo de la Directiva en relación a la EPRI	No recibidas

### CAMBIOS DE USOS DEL SUELO EN EL CICLO 2012-2018

Identificación de cambios de usos del suelo	Sin cambios significativos
---	----------------------------

### ANÁLISIS DE FENÓMENOS DE INUNDACIÓN PLUVIAL

Análisis de fenómenos de inundación pluvial en el tramo	Nº medio de siniestros en el periodo 2005-2017 (entre 10 y 50)
---	--

### ANÁLISIS DEL EFECTO DEL CAMBIO CLIMÁTICO

Análisis	Tramo no afectado	Valoración	% de cambio en la precipitación acumulada inferior al umbral (menos de un 10%)
----------	-------------------	------------	--

### ANÁLISIS Y VALORACIÓN DE LA COORDINACIÓN TRANSFRONTERIZA

Análisis	Tramo no afectado	Valoración	-
----------	-------------------	------------	---

## RESULTADOS DE LA EVALUACIÓN EN EL 2º CICLO

Longitud final del tramo ARPSI (Km)	3.29
Nuevos municipios	Zuía
Nuevas masas de agua de la DMA	ES091MSPF485
Nuevos cauces	Río Goba y Río Ugalde

**Se propone como nuevo tramo en el 2º ciclo**

## PLANO DE SITUACIÓN DEL TRAMO ARPSI

